

IMPORTANCIA DEL RECURSO HIDRICO



IDEAM

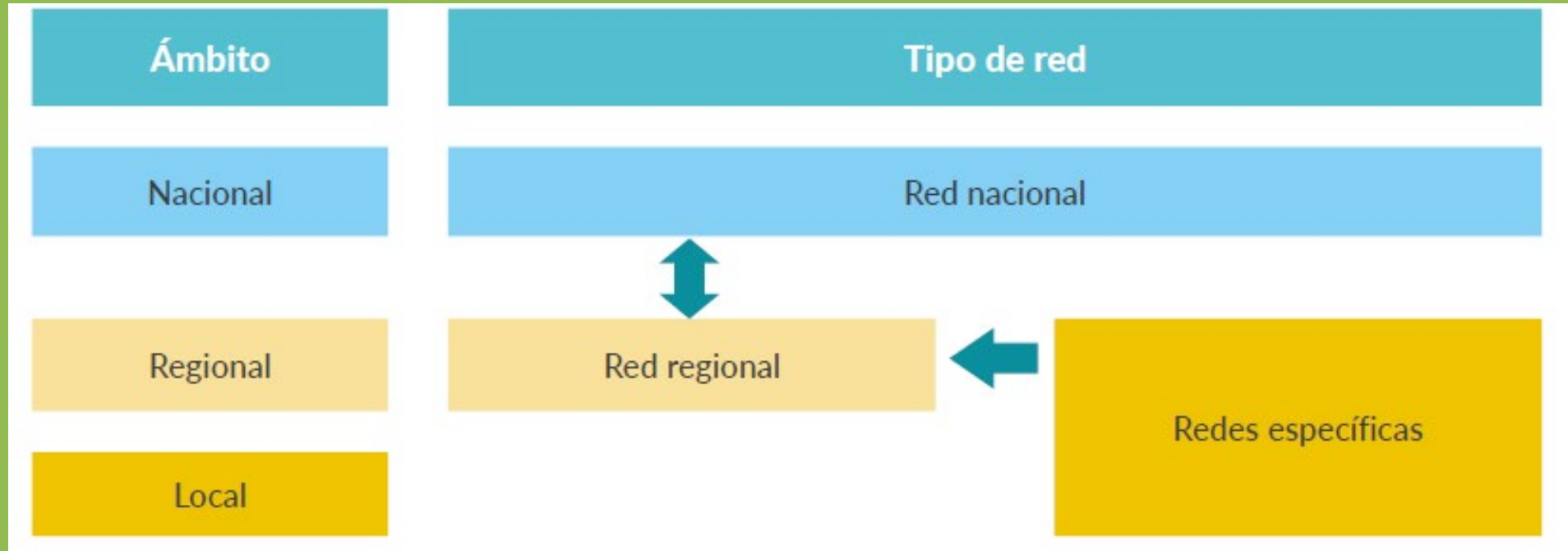
Instituto de Hidrología, Meteorología
y Estudios Ambientales

Subdirección de Hidrología
Grupo Monitoreo Hidrológico

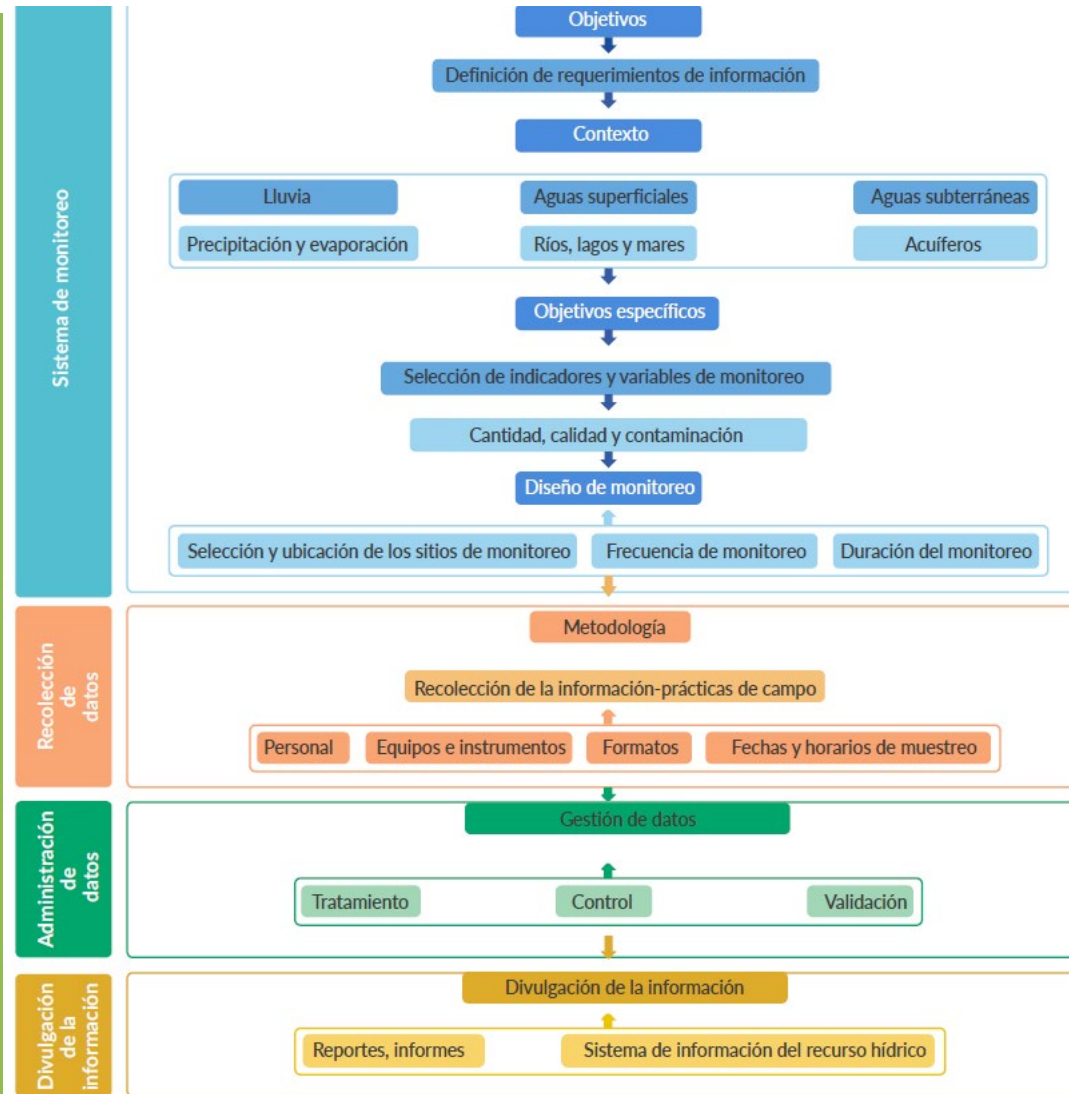
Bogotá D.C. Noviembre 2024

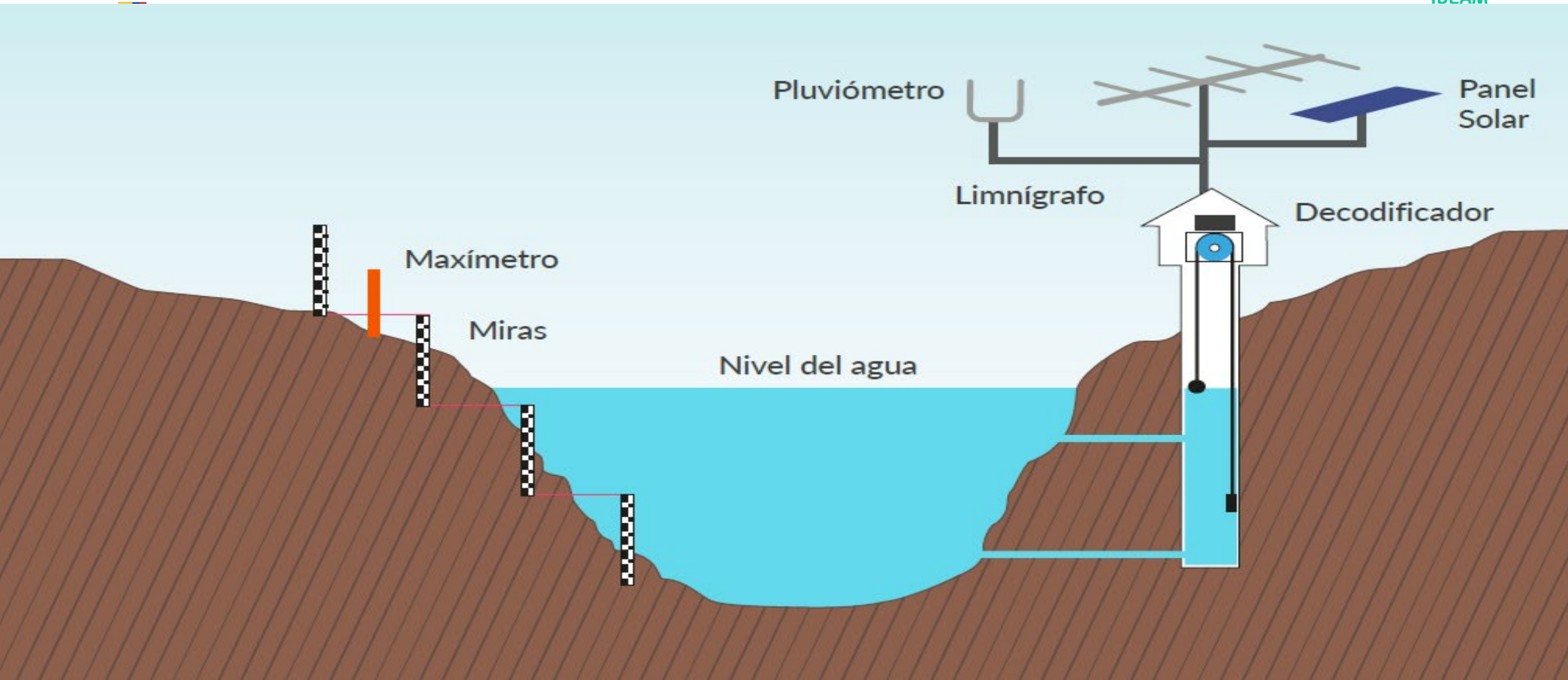
CICLO DEL AGUA





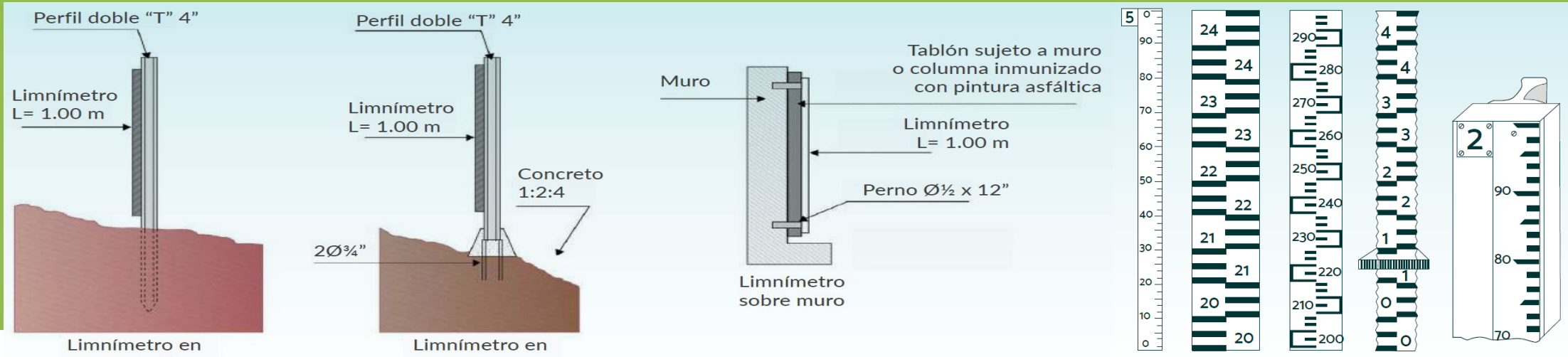
PROCEDIMIENTO PARA EL MONITOREO DEL AGUA





| Encoder | Radar | Burbujeo | Presión |
|---------|-------|----------|---------|
| | | | |

LECTURAS DIRECTAS DE NIVEL



MOLINETE OTT C31



MEDIDOR ELECTROMAGNÉTICO DE VELOCIDAD DE AGUA FLUVIA RC3



VELOCIMETRO ACUSTICO (FLOWTRACKER)

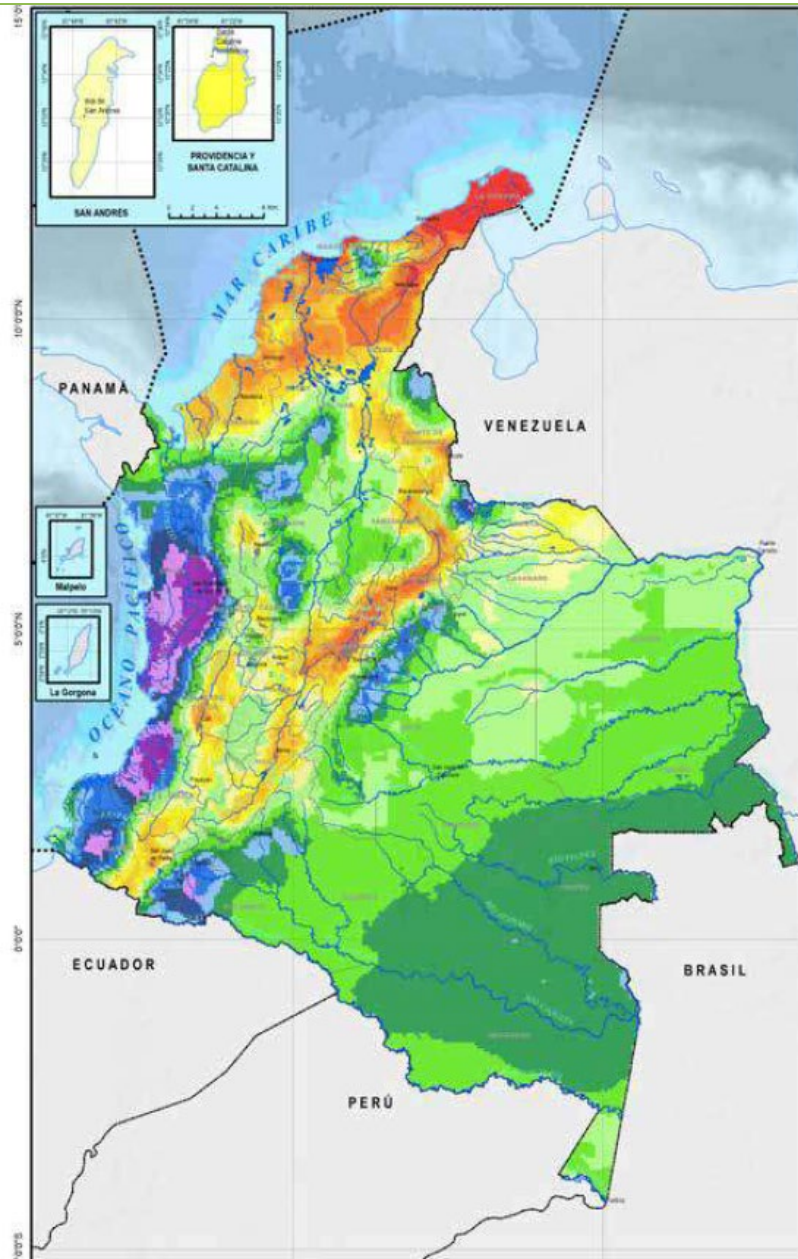


ADCP TELEDYNE



ADCP SONTEK





IDEAM
 INSTITUTO DE HIDROLOGÍA, METEOROLOGÍA Y ESTUDIOS AMBIENTALES - IDEAM
 República de Colombia
 ESTUDIO NACIONAL DEL AGUA 2022
 ESCORRENTÍA MEDIA ANUAL MULTIANUAL

LEYENDA Y CONVENCIONES

Escorrentía Anual (mm)

- 0 - 100
- 100 - 200
- 200 - 300
- 300 - 400
- 400 - 600
- 600 - 800
- 800 - 1.000
- 1.000 - 1.500
- 1.500 - 2.000
- 2.000 - 2.500
- 2.500 - 3.000
- 3.000 - 4.000
- 4.000 - 5.000
- 5.000 - 6.000
- Mayor a 6.000
- Sin información

Capital Departamental
 Límite Departamental
 Cuerpo de Agua
 Hidrografía
 Límite Marino

LOCALIZACIÓN



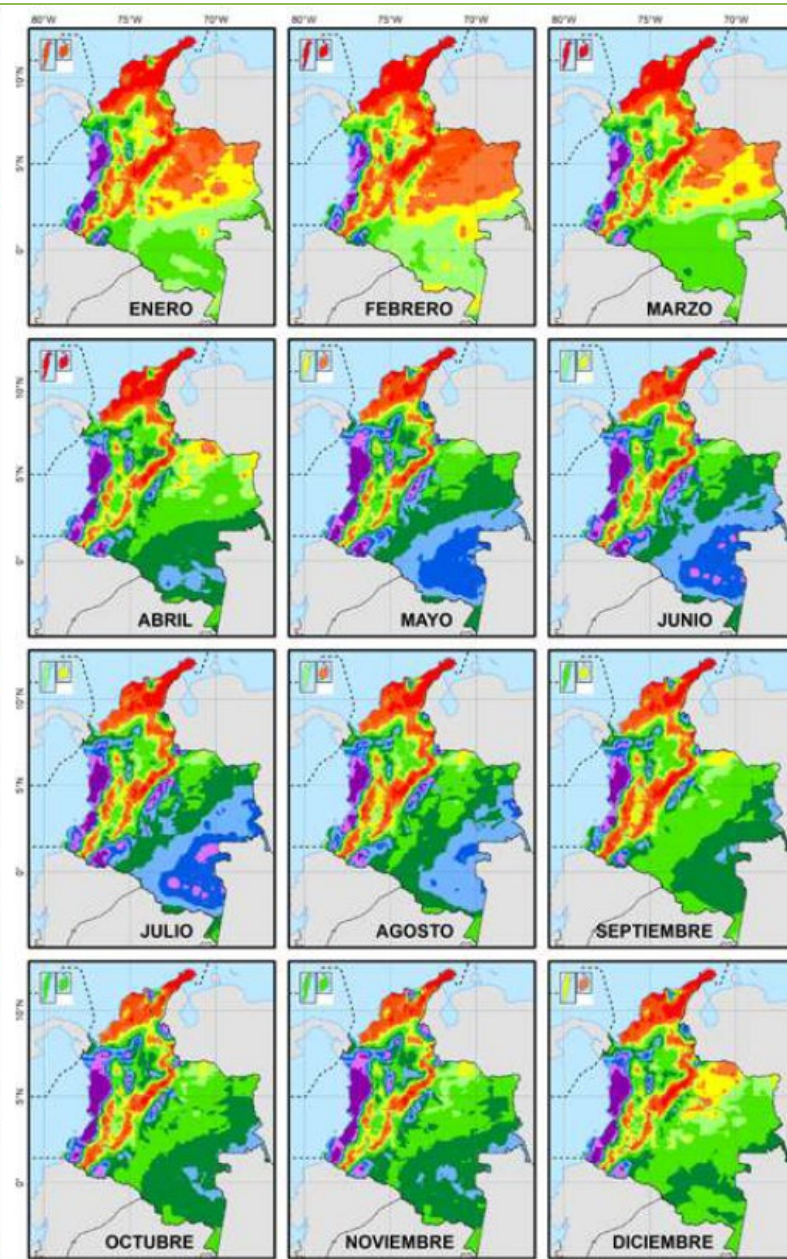
INFORMACIÓN DE REFERENCIA

Proyección: Transversa de Mercator
 Esférico: GRS80
 Latitud Origen: 4° N
 Longitud Origen: 73° W
 Falso Este: 5.000.000
 Falso Norte: 2.000.000
 Factor de escala: 0,9992
 Unidades: Metros

Fuente: Subdirección de Hidrología - IDEAM 2022
 Cartografía Básica IGAC

Elaborado Por: Carolina Vega Viveros

Prohibida la reproducción total o parcial sin autorización expresa del Ideam



IDEAM
 INSTITUTO DE HIDROLOGÍA, METEOROLOGÍA Y ESTUDIOS AMBIENTALES - IDEAM
 República de Colombia
 ESTUDIO NACIONAL DEL AGUA 2022
 ESCORRENTÍA MEDIA MENSUAL MULTIANUAL

LEYENDA Y CONVENCIONES

Escorrentía Mensual (mm)

- 0 - 20
- 20 - 40
- 40 - 60
- 60 - 80
- 80 - 100
- 100 - 150
- 150 - 200
- 200 - 250
- 250 - 300
- 300 - 400
- Mayor a 400
- Sin información

LOCALIZACIÓN



INFORMACIÓN DE REFERENCIA

Proyección: Transversa de Mercator
 Esférico: GRS80
 Latitud Origen: 4° N
 Longitud Origen: 73° W
 Falso Este: 5.000.000
 Falso Norte: 2.000.000
 Factor de escala: 0,9992
 Unidades: Metros

Fuente: Subdirección de Hidrología - IDEAM 2022
 Cartografía Básica IGAC

Elaborado Por: Carolina Vega Viveros

Prohibida la reproducción total o parcial sin autorización expresa del Ideam

MAPA NACIONAL DE ESCORRENTÍA ANUAL Y MENSUAL MULTIANUAL AÑO MEDIO



VIDEO DESCARGA DE DATOS

Enlace: https://www.youtube.com/watch?v=Kvqc5m_yB2g.

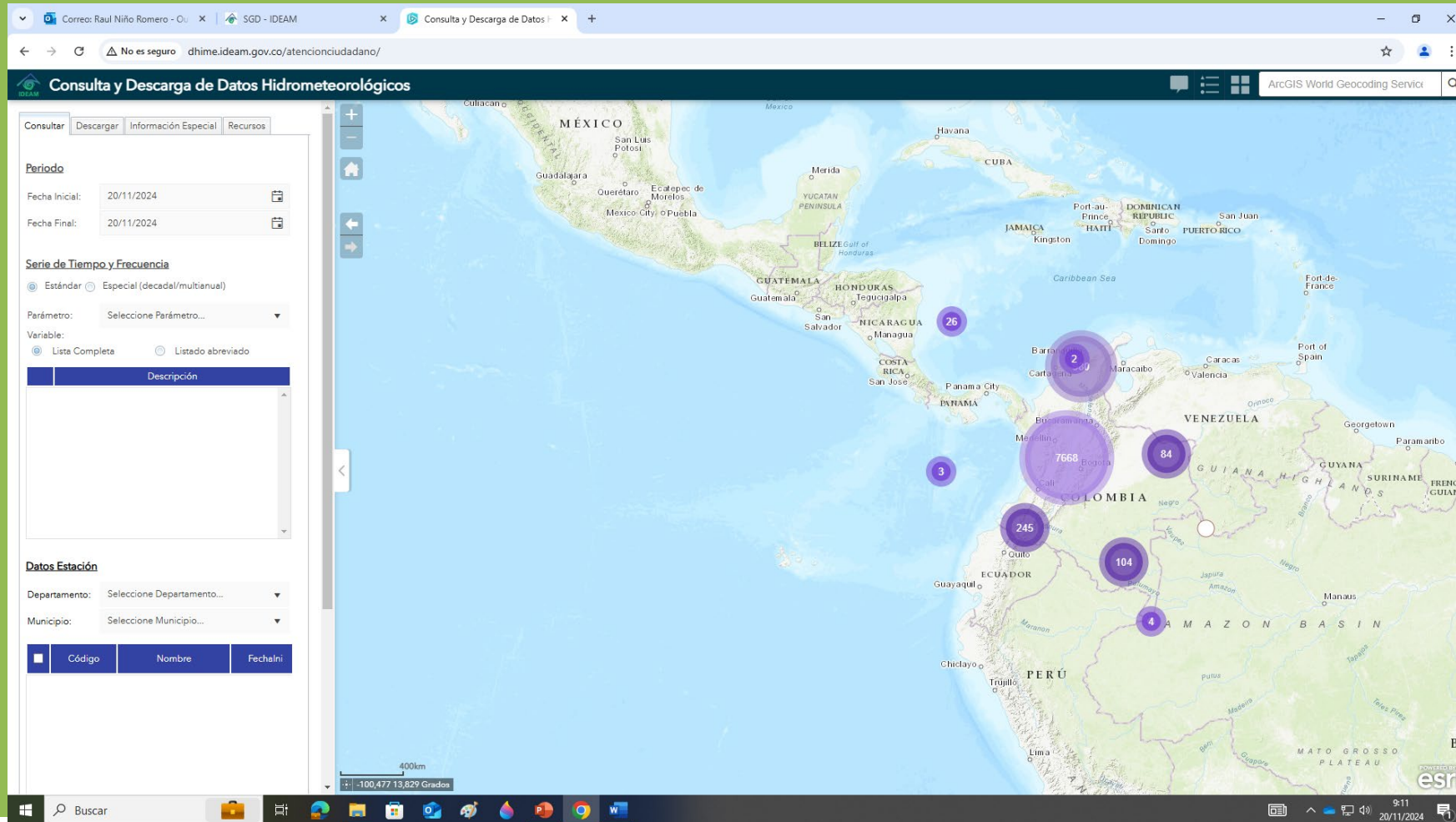


Instituto de Hidrología,
Meteorología y
Estudios Ambientales

Descarga de datos DHIME

CONSULTA Y DESCARGA DE DATOS

Enlace: <http://dhime.ideam.gov.co/atencionciudadano>



The screenshot shows a web browser window displaying the IDEAM portal. The page title is "Consulta y Descarga de Datos Hidrometeorológicos". The interface includes a search bar, navigation tabs, and a main map area showing the Americas with data points represented by purple circles of varying sizes. The left sidebar contains filters for "Periodo" (Fecha Inicial: 20/11/2024, Fecha Final: 20/11/2024), "Serie de Tiempo y Frecuencia" (Estándar selected), "Parámetro" (Seleccione Parámetro...), and "Variable" (Lista Completa selected). Below these are "Datos Estación" filters for "Departamento" and "Municipio". At the bottom, a table header is visible with columns for "Código", "Nombre", and "FechaIn". The Windows taskbar at the bottom shows the date as 20/11/2024 and the time as 9:11.



IDEAM

Instituto de Hidrología, Meteorología
y Estudios Ambientales

GRACIAS POR LA ATENCIÓN